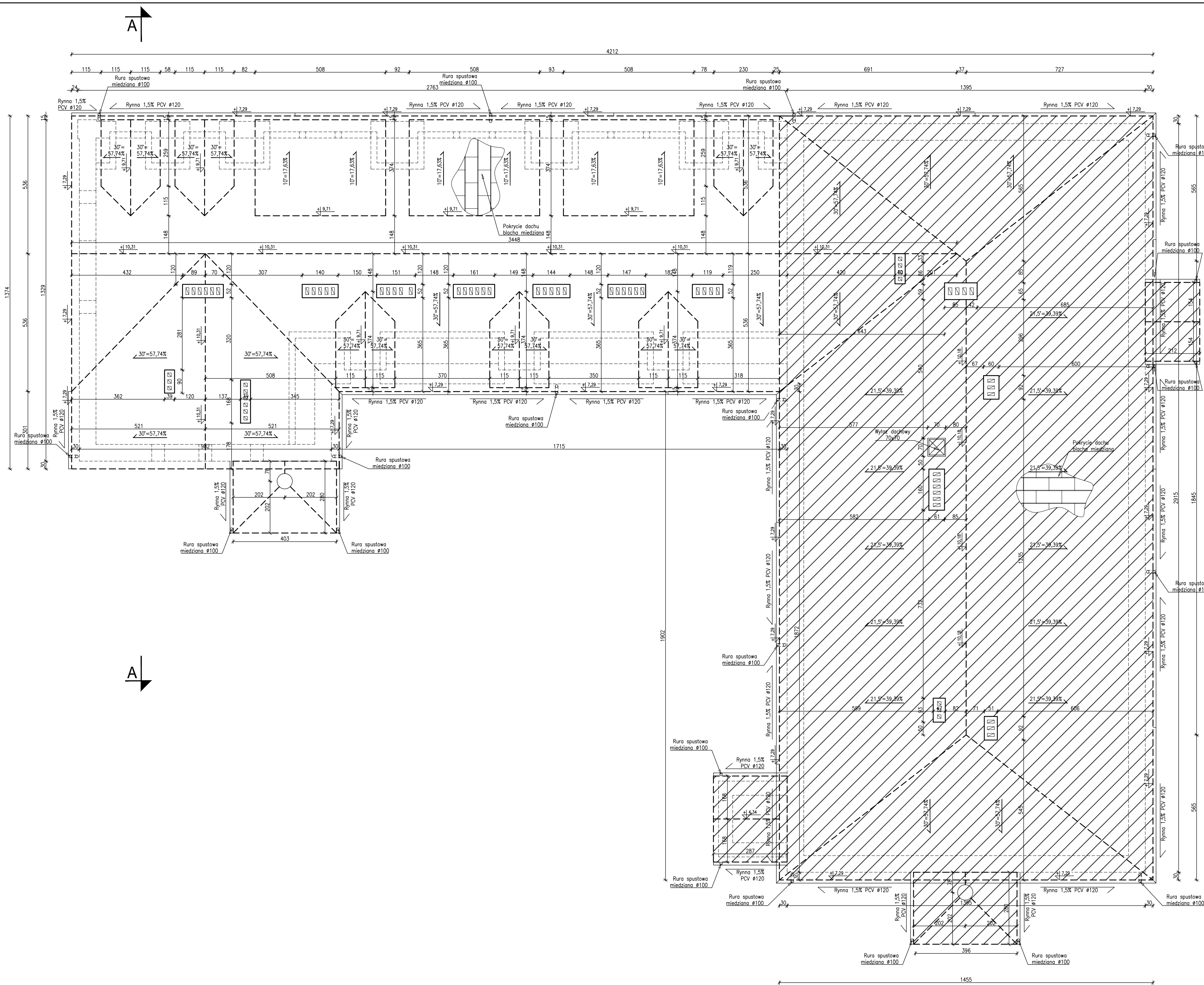



# RZUT DACHU

skala 1:100



 POKRYCIE DACHOWE POZA OPRACOWANIEM  
(nie uwzględniona wymiana)

+/- 0,00 -poziom  
wykończony posadzki parteru



Autorska Pracownia Architektoniczna "ARKADA"  
ul. Unitów Podlaskich 4, 21-500 Biała Podlaska  
PRACOWNIA: ul. Piłsudskiego 13/15, 21-500 Biała Podlaska  
KONTAKT: tel./fax: 83 343 97 31 tel. kom.: 502 116 520

OPRACOWANIE:	PROJEKT BUDOWLANY	
CZĘŚĆ II OPRACOWANIA:	PROJEKT ARCHITEKTONICZNO-BUDOWLANY	
TEMAT:	REMONT BUDYNKU KLASZTORU p.w. sw. ONUFREGO W JABŁECZNEJ	DATA: 27 PAŹDZIERNIK 2023
LOKALIZACJA:	Jabłeczna 69 ; 21-515 Sławatycze jedn.ewid. 060114_2 Stawiatycze obręb: 0001 Jabłeczna działka nr geod. 626	NR. RYSUNKU: 5
RYSunEK:	RZUT DACHU	SKALA: 1:100
PROJEKTOWAŁ:	NUMER UPRAWNIEN	PODPIS
arch. Przemysław Antonowicz	801/BP/94 * specjalności architektonicznej i konstrukcyjnej	
Agjent projektanta:	inż. Patryk Kukawski	
SPRAWDZIŁ:	NUMER UPRAWNIEN	PODPIS
arch. Dorota Antonowicz	98/LBOKK/2012 * specjalności architektonicznej i konstrukcyjnej	
	DATA SPRAWDZENIA: 4 MAJAJ 2023	

WSZELKIE PRAWA ZASTRZEŻONE  
Opracowanie chronione Prawem Autorskim zgodnie z ustawą z dnia 23 lutego 1994r. o prawie autorskim  
Dz.U. nr 24 poz. 83. Wszelkie zmiany, powielanie, udostępnianie osobom trzecim projektu w całości lub  
fragmentach bez zgody autorów zabronione.