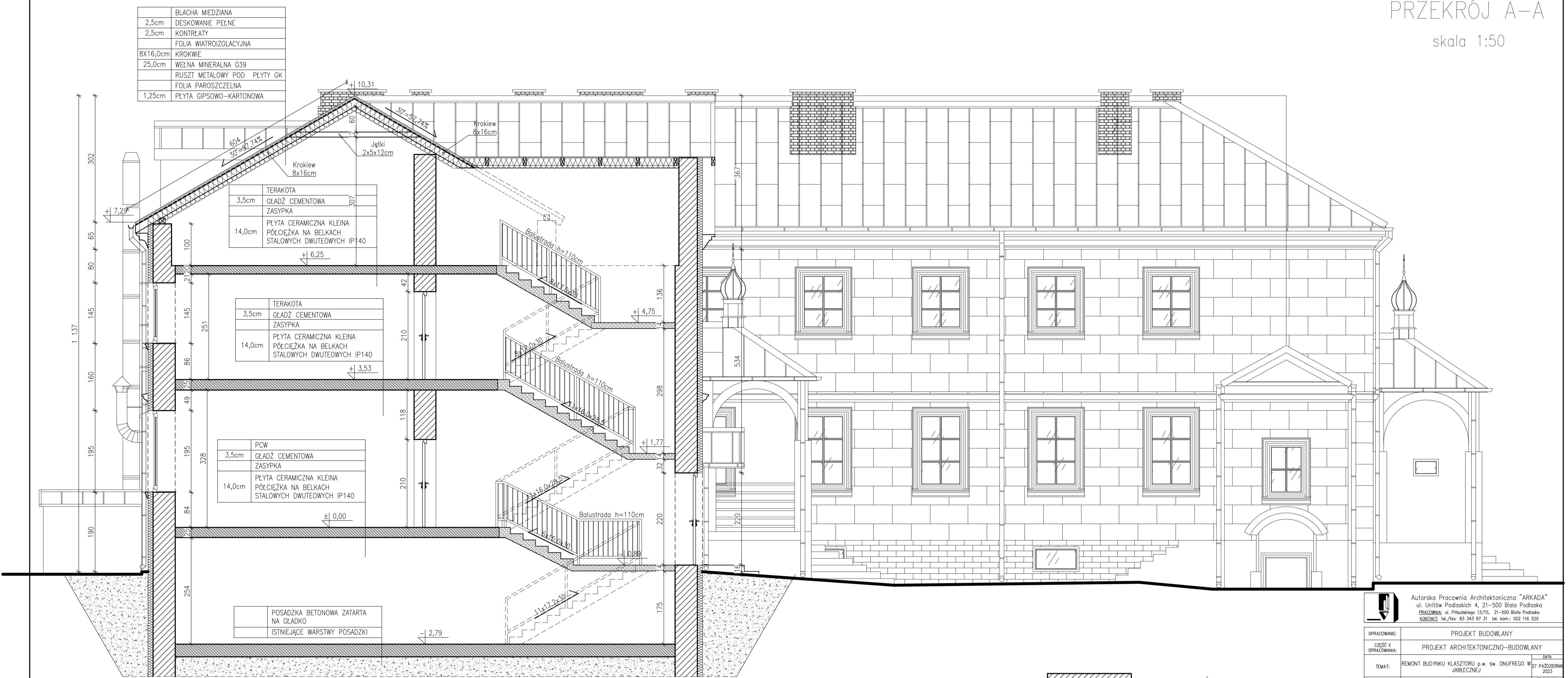


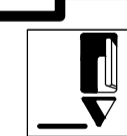


PRZEKRÓJ A-A
skala 1:50



 ISTNIEJĄCE ŚCIANY
 ISTNIEJĄCE STROPY

| | |
|--|---|
|  Autorska Pracownia Architektoniczna "ARKADA" ul. Unitów Podlaskich 4, 21-500 Białe Podlaskie ERAGONIA ul. Piłsudskiego 13/15, 21-500 Białe Podlaskie KONTAKT: tel./fax: 83 343 97 31 tel. kom.: 502 116 520 | |
| OPRACOWANIE: | PROJEKT BUDOWLANY |
| CZĘŚĆ I OPRACOWANIA: | PROJEKT ARCHITEKTONICZNO-BUDOWLANY |
| DATA: | 27 PAŹDZIERNIKA 2023 |
| TEMAT: | REMONT BUDYNKU KLASZTORU p.w. św. ONUFREGO W JABŁECZNEJ |
| LOKALIZACJA: | Jabłeczna 69, 121-515 Sławolizyce jedn.ewid. 060114_2 Sławolizyce obręb: 0001 Jabłeczna działka nr geod. 626 |
| NR SPISUNKU: | 6 |
| SKALA: | 1:50 |
| RYSLINDEK: | PRZEKRÓJ A-A |
| PROJEKTOWAŁ: | NUMER UPRAWNIEN: |
| arch. Przemysław Antonowicz | 801/BP/94 |
| Asystent i projektant: | inż. Patryk Kukawski |
| SPRACOWAŁ: | NUMER UPRAWNIEN: |
| arch. Dorota Antonowicz | 98/BSOKK/2012 |
| 4. MAJ 2023 | |
| WSEKŁE PRAWA ZASTRZEŻONE Opracowanie chronione prawem Autorskim zgodnie z ustawą z dnia 23 lipca 1990r. o prawie autorskim i prawach pokrewnych, z późn. zmianami, udostępnione na zasadach projektu w całości lub w fragmentach bez zgody autorów zabronione. | |